

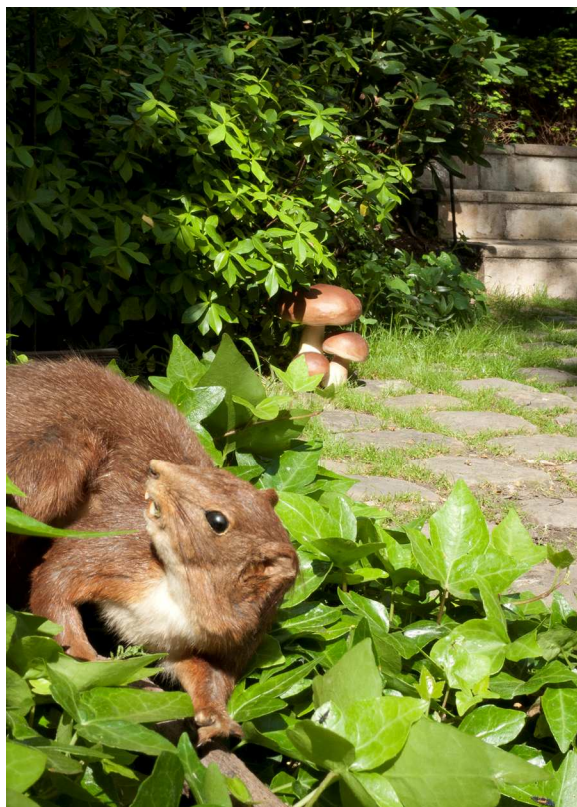
COMMUNIQUÉ DE PRESSE

ZELDA GEORGEL

Le jardin augmenté

Vernissage le Vendredi 10 Juin 2011

Exposition du 10 Juin au 4 Septembre 2011



www.zeldageorgel.com
zelda@zeldageorgel.com

Un écureuil grimpe sur le tronc couvert de lierre. Un nid est accroché à l'espalier, un autre se cache au sol, au pied des grandes herbes.

La fontaine laisse apparaître de précieux coquillages, évocation des grottes artificielles maniéristes.

Les oiseaux, habitant les branches, les lampadaires et les buissons viennent s'y abreuver et se lover dans la mousse couvrant la margelle de pierre.

Puis un parfum de jacinthe ou de narcisse, fleurs d'hiver, trouble l'ambiance estivale.

Des papillons s'accrochent aux feuilles, des coccinelles s'affairent sur les tiges.

Le bruit d'eau coulant de cette source est perceptible à l'autre extrémité du jardin.

Chaque élément, en soi anodin, est l'infime partie d'un univers parallèle qui se mêle à l'univers du jardin existant.

Des champignons côtoient les végétaux officiels ; on les retrouve à l'intérieur de l'hôtel, sur les tables du salon : ce sont les installations *Là-bas*, comme l'extrémité d'un stolon imaginaire liant le dehors et le dedans.

Tout fragment prend vie grâce à la présence de l'ensemble. Myriade de détails, à découvrir au fil de la promenade, conduisant subrepticement le jardin vers un monde féérique.

« ...Tout le travail, délicat et poétique, de Zelda Georgel tourne ainsi autour de la mise en question de la dialectique des contraires (...). Un monde riche de métamorphoses, d'appel aux sens, un monde de secrets aussi (...), qui convient le regardeur au même voyeurisme que celui suscité par le célèbre Étant donné...de Duchamp... »

Dominique Baqué, extrait, Art Press, mars 2011