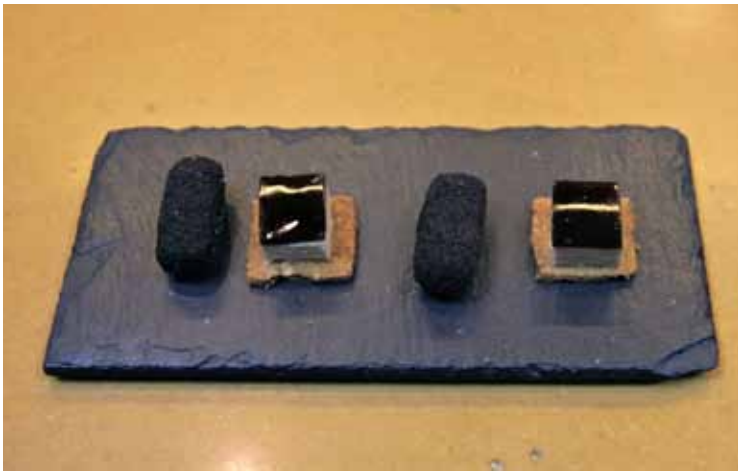


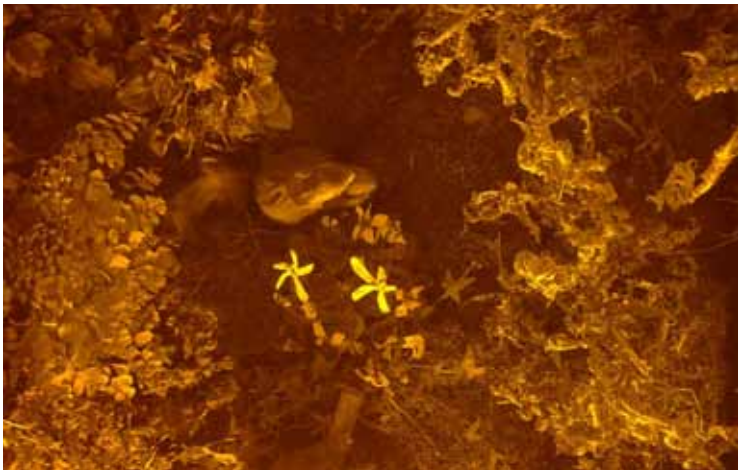
Exposition de Zelda Georgel à La Découpe, 4-17 décembre 2011



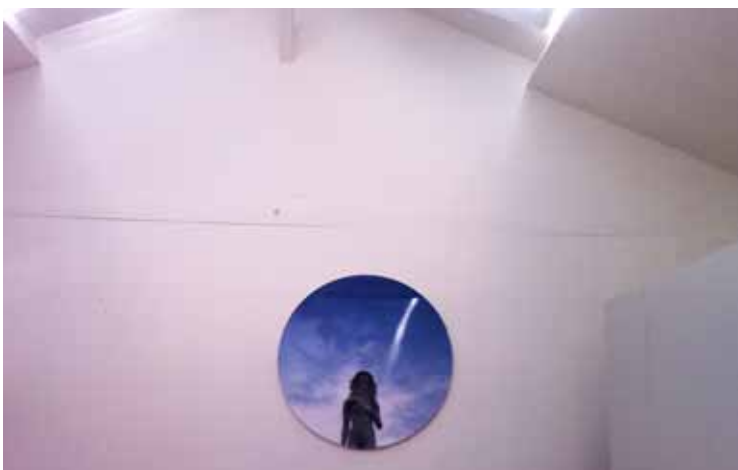
Vues du rez-de chaussée. Oeuvres sur socles : *Sponanés*. Photographies : série *Essence*.



Vues de la cuisine, rez-de-chaussée. Collaboration avec le chef étoilé Julien Roucheteau



Vues de l'installation, *Dedans III*, rez-de-chaussée.



Vue de *Air 1*, 1er étage.



Vue de *l'icône 8*, 1er étage.